



Berner Kantonalmeisterschaft Einzel-Geräteturnen

8./9. Mai 2010, BZI Interlaken

www.tvleissigen.ch

RAIFFEISEN

helvetia 

Go Sports
body & soul

*Mountain
Twister*

Für Sieger.



Für Verlierer.



**Coop unterstützt Sportanlässe in der ganzen Schweiz.
Und wünscht Ihnen spannende Unterhaltung.**



Für mich und dich.

Inhaltsverzeichnis

| | |
|---|----|
| Grusswort des Gemeindepräsidenten | 3 |
| Grusswort des TBO-Präsidenten | 5 |
| Grusswort des OK-Präsidenten..... | 7 |
| Ehrengäste | 9 |
| Technische Weisungen der Wettkampfleitung, Teil 1 | 11 |
| Technische Weisungen der Wettkampfleitung, Teil 2..... | 13 |
| STV-Wertungsbestimmungen | 15 |
| Organisationskomitee | 16 |
| Zeitplan Samstag 8. Mai 2010..... | 18 |
| Riegeneinteilung Samstag 8. Mai 2010, Teil 1 | 20 |
| Riegeneinteilung Samstag 8. Mai 2010, Teil 2 | 21 |
| Zeitplan Sonntag 9. Mai 2010 | 22 |
| Riegeneinteilung Sonntag 9. Mai 2010, Teil 1 | 23 |
| Riegeneinteilung Sonntag 9. Mai 2010, Teil 2 | 24 |
| Riegeneinteilung Sonntag 9. Mai 2010, Teil 3 | 25 |
| Lageplan | 27 |
| Festwirtschaft..... | 29 |
| Eigene Noteneinträge | 32 |
| Sponsoren und Gönner..... | 34 |
| Weitere Sponsoren und Gönner..... | 37 |



Ein guter Deal: das neue **go4free** Jugendkonto.

Das neue **go4free** Jugendkonto zahlt sich aus:
Du erhältst gratis eine Maestro-Karte und
profitierst von weiteren Vorteilen. Eröffne jetzt
dein **go4free** Jugendkonto bei uns oder unter:
www.raiffeisen.ch/go4free

Wir machen den Weg frei

RAIFFEISEN

Grusswort des Gemeindepräsidenten

Liebe Turnerfamilie

Ich freue mich sehr, dass der TV Leissigen in diesem Jahr die Kantonalmeisterschaften im Einzelgeräteturnen organisiert. Es ist nicht selbstverständlich, dass sich heutzutage noch Vereine und Mitglieder finden, die neben der eigentlichen Arbeit im Verein noch regionale oder überregionale Wettkämpfe und Meisterschaften organisieren. Die Zusammenarbeit mit dem TV Leissigen und dem Austragungsort Berufsschulzentrum BZI Interlaken zeigt aber auch, dass lokale Vereine sehr gut mit regionalen Infrastrukturen arbeiten können und dies auch funktioniert. Bestehen können die Vereine jedoch nur, wenn die Basiseinrichtungen in den Gemeinden vorhanden sind und diese die für die Gesellschaft in allen Altersschichten wichtige Arbeit leisten können. Ein Turnverein entspricht heute nicht mehr dem „historisch“ klassischen Bild strammer Turner mit straffer Führung sondern bietet vom MuKi und VaKi Turnen bis zum Seniorenturnen eine äusserst vielfältige und wichtige Plattform. Dass heute viele örtliche Turnvereine dies erkannt haben und sich für alle Anspruchsgruppen öffnen, finde ich gerade auch am Beispiel unseres TV Leissigen bemerkenswert. Nur ein breites Angebot in der Basis bringt auch gute Leistungen an der Spitze, denn getragen wird ein Verein letztlich von den vielen Freiwilligen und einer breiten Basis. Die Gewähr, dass auch in Zukunft Wettkämpfe wie die Einzelgeräte Meisterschaften stattfinden können.

Ich wünsche allen erfolgreiche und unfallfreie Wettkämpfe und danke dem OK des TV Leissigen für den Einsatz.



Daniel Steffen
Gemeindepräsident Leissigen



Go Sports

fitness mit spass

Verschiedene Krankenkassen bezahlen bis zu CHF 800 an das Abo.



fitness mit spass

Go Sports

- BBP/Step
- Star Pump
- Power Yoga
- Antara
- Pilates
- Fit Boxe
- Six Pack
- Indoor Cycling



- Fitness
- Aerobic
- Wellness
- Kinderhort
- Gratisparkplätze
- Getränkestation
- Klimatisierte Räumlichkeiten
- Solarium
- Massage
- Physiotherapie

www.gosports.ch

NEU

| 12 Monate Abonnement | | Jahr | Monatsraten |
|---|---|----------|-------------|
| Kombi Abo «Go Sports» | Fitness/Aerobic/Wellness/Kinderhort/TGS | CHF 1090 | CHF 105.00 |
| Kombi Abo | Fitness/Aerobic/Wellness | CHF 990 | CHF 91.20 |
| Kombi «17 Uhr» (zeitlimitiert bis 17 Uhr) | Fitness/Aerobic/Wellness | CHF 890 | CHF 82.00 |
| Fitness «zeitlimitiert» (Mo – Fr von 13 – 17 Uhr) | Fitness/Wellness | CHF 790 | CHF 72.80 |
| Jugend Abo (bis und mit 20 Jahre) | Fitness/Aerobic/Wellness | CHF 790 | CHF 72.80 |
| Aerobic Abo | Aerobic/Wellness | CHF 790 | CHF 72.80 |

> Go Sports AG > 3800 Matten > Tel. 033 823 19 28 > www.gosports.ch

Grusswort des TBO-Präsidenten

HERZLICH WILLKOMMEN AN DEN KANTONALMEISTERSCHAFTEN IM EINZELGERÄTETURNEN 2010 IN INTERLAKEN

Liebe Turnerinnen und Turner
Geschätzte Leiterinnen und Leiter
Werte Sponsoren und Turnfreunde
Verehrte Gäste

Der Turnverband Berner Oberland und der Turnverein Leissigen freuen sich ausserordentlich, Sie an den Kantonalmeisterschaften im Einzelgeräteturnen in der BZI-Halle in Interlaken begrüßen zu dürfen. Das Organisationskomitee und die Leissiger Turnerinnen und Turner – traditionellerweise dem Geräteturnen sehr verbunden – sowie das Ressort Geräteturnen des Turnverbandes Berner Oberland haben als Ausrichter der Wettkämpfe mit minutiösen Vorkehrungen alles daran gesetzt, den Athletinnen und Athleten optimale Wettkampfbedingungen zu bieten. Die grosse Teilnehmerzahl lässt spannende sportliche Ausmarchungen erwarten. Die Organisatoren sind überzeugt, dass die vielen Besucherinnen und Besucher Geräteturnen auf hohem Niveau verfolgen können und den Besten zum sportlichen Erfolg gratulieren können.

Zum Gelingen der Kantonalmeisterschaften im Einzelgeräteturnen sind neben den motivierten Wettkämpfern – deren Besuch im Herzen des Berner Oberlandes ein spezieller Dank gebührt – auch Sponsoren, Unterstützer und zahlreiche freiwillige Helferinnen und Helfer unentbehrlich. All diesen dem Geräteturnen verbundenen Unternehmen und Personen sei seitens des Turnverbandes Berner Oberland für ihre Unterstützungen und Dienstleistungen bestens gedankt. Mit ihrem persönlichen und materiellen Einsatz unterstützen sie die sporttreibende Jugend in unseren Turnvereinen und tragen zum Erhalt des traditionellen Geräteturnens in moderner Form Entscheidendes bei.

Für Ihren Besuch an den Kantonalmeisterschaften im Einzelgeräteturnen 2010 in Interlaken danken Ihnen der Turnverein Leissigen und der Turnverband Berner Oberland herzlich, wünschen den Besuchern bleibende Eindrücke und den Turnerinnen und Turnern unfallfreie, faire und erfolgreiche Wettkämpfe!

Ihr Turnverband Berner Oberland



Daniel Iseli
Präsident

We are family



RUGENBRÄU
DER BIERGENUSS AUS DEM BERNER OBERLAND

www.rugenbraeu.ch

Grusswort des OK-Präsidenten

Liebe Turnerfamilie

Liebe Sponsoren und Gäste

Der Turnverein Leissigen und das Organisationskomitee heissen Sie mit Freude zu der Kantonalmeisterschaft im Einzelgeräteturnen in der BZI Sporthalle in Interlaken willkommen.

Das Geräteturnen ist eine Breitensportart. Manchmal aber habe ich das Gefühl, dass dieser Gedanke leider etwas verloren geht. Um an Wettkämpfen vorne mithalten zu können, reichen schon bei den Jugendkategorien ein bis zwei Trainingseinheiten pro Woche nicht mehr aus.

Das ist vielleicht ebenfalls ein Grund, dass viele Turnvereine im Kanton Bern und speziell im Berner Oberland mit dem Geräteturnen aufgehört haben. Eigentlich schade!

Nun aber zum Positiven:

Die Dachverbände des Kantons, sind unserem Wunsch nachgekommen, auch die kleinsten Turnerinnen und Turner an der Kantonalmeisterschaft wieder starten zu lassen.

Es erscheint uns wichtig, in erster Linie den Turnerinnen und Turnern des Kantons möglichst viele Startmöglichkeiten zu geben!

Für das Organisationskomitee war es nach dieser Entscheidung eine grosse Ehre, diesen Wettkampf organisieren zu dürfen. Wir werden alles daran setzen, den über 900 Turnerinnen und Turner optimale und faire Wettkampfbedingungen zu bieten.

Unseren Sponsoren, Gönner und allen, die uns in irgendwelcher Art unterstützt haben, möchten wir herzlich danken. Die Solidarität unserem Verein gegenüber war sehr gross. Ohne sie, wäre ein solcher Anlass für einen kleinen Verein wie es der Turnverein Leissigen ist, nicht durchführbar.

Ein spezieller Dank gehört auch den Wertungsrichtern, die ihre Freizeit den Turnenden zur Verfügung stellen. Dies wird allzu oft als selbstverständlich angesehen.

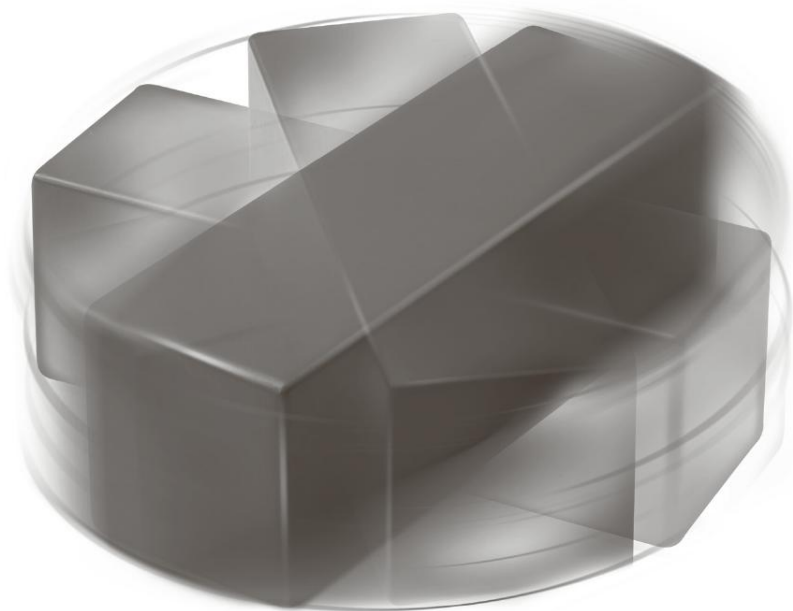
Nun wünschen wir allen Turnerinnen und Turnern eine gute letzte Vorbereitungszeit und einen unvergesslichen positiven Wettkampftag.

Turnverein Leissigen



Simon Straub
OK- Präsident

Los geht's. Jetzt dreht sich wieder alles um Sport.



Oliver Wytttenbach, Kundenberater
M 079 874 30 14

Ganz einfach. Fragen Sie uns.

**Helvetia Versicherungen
Generalagentur Thun**

Hinter der Burg 2, 3600 Thun
www.helvetia.ch

helvetia 

Ehrengäste

| | |
|---------------------------------------|--------------|
| Vertreter Einwohnergemeinde | Leissigen |
| Vertreter Einwohnergemeinde | Därlichen |
| Vertreter Einwohnergemeinde | Interlaken |
| Vertreter Einwohnergemeinde | Matten |
| Vertreter Burgergemeinde | Leissigen |
| Regierungsstatthalter Walter Dietrich | Därlichen |
| Vertreter BZI | Interlaken |
| Abwart BZI - und Gymnasium – Halle | Interlaken |
| Rubin & Morger | Interlaken |
| Gerber und Troxler Bau AG | Bönigen |
| Ehrenmitglieder | TV Leissigen |

| | |
|---|------------|
| Daniel Iseli, Präsident TBO | Thun |
| Bruno Stucki, Abteilungschef Aktive TBO | Wimmis |
| Daniel Dumont, Ressortchef GETU TBO | Zweisimmen |
| Ursi Wyler, Wettkampfverantw. TBO | Spiez |
| Rolf Wenger, OK-Mitglied/TBO-Vertreter | Gstaad |

Delegationen der Berner Turnverbände

Sponsorengäste

| | |
|---------------------------------------|------------------------|
| Go Sports AG | Matten |
| Helvetia Versicherungen | Basel |
| Raiffeisenbank | Interlaken/Spiez |
| Rugenbräu AG | Interlaken |
| Kantonaler Sportfonds | Bern |
| Carla Sport | Bussigny-près-Lausanne |
| Liebi LNC AG | Oey |
| Ast Storen | Leissigen |
| Bäckerei Graber | Aeschi/Leissigen |
| Balli & Partner Treuhand AG | Matten |
| Bedachungen Weber | Krattigen |
| BKW FMB Energie AG | Bern |
| Coop Region Bern | Bern |
| Frutiger Bau GmbH | Bönigen |
| Hotel Meielisalp | Leissigen |
| Malergeschäft Balsiger | Bönigen |
| Malergeschäft Zumstein | Leissigen |
| Metzgerei Seiler | Bönigen |
| Nitrochemie Wimmis AG | Wimmis |
| P. & P. Brunschwiler Soft-Ice Verkauf | Zuzwil |
| Schreinerei Straub | Bönigen |
| Score Sport AG | Interlaken |
| SH-Lichtwerbung | Därlichen |

heizen mit Stückholz, Schnitzel, Sonne...

liebi



www.liebilnc.ch



CARLA SPORT

VERKAUF

WÄHREND DEM WETTKAMPF AM
8. UND 9. MAI
2010

ONLINE SHOP

WWW.CARLASPORT.CH

Partner 2009-2012
Offizieller Wettkampfbekleidungspartner
der Nationalkader des STV.



www.stv-fsg.ch



Ch. Chocolatière 2
1030 Bussigny-près-Lausanne
Tel. : 021 702 42 42
info@carlasport.ch

Technische Weisungen der Wettkampfleitung, Teil 1

Anmeldung

Alle Riegenleiterinnen und Riegenleiter melden sich sofort nach ihrer Ankunft beim Anmeldetisch und teilen mit, ob alle angemeldeten Turnerinnen und Turner anwesend sind.

Abmeldungen

Abmeldungen sind bei der Anmeldung, spätestens 30 Minuten vor der Besammlungszeit der jeweiligen Kategorie, zu melden. Bei Unfall oder Krankheit wird mit Abgabe eines Arztzeugnisses Fr. 10.- des Startgeldes zurückerstattet.

Nachmeldungen

Es werden keine Nachmeldungen entgegengenommen.

Wettkampfangebot

Gemäss Ausschreibung vom Januar 2010. Die Kategorie kann abgelegt werden. Es gelten die neusten STV - Wertungsbestimmungen EGT.

Besammlung

Die Besammlung und Riegeneinteilung findet gemäss Zeitplan in der Turnhalle Gymnasium statt. Bitte die Informationen des Speakers beachten.

Einturnen

Für das Aufwärmen steht die Turnhalle Gymnasium mit Geräten zur Verfügung. Das Einturnen in der Wettkampfhalle findet nur am Samstag ab K5 statt und dauert 30 Minuten. Während dem Wettkampf gibt es kein Einturnen mehr.

Verhalten auf dem Wettkampfplatz

Ein- und Ausmarsch und Gerätewechsel erfolgt geordnet nach Durchsage.

Auf dem Wettkampfplatz sind neben den Funktionären nur aufgebotene Turnerinnen und Turner, sowie ihre Betreuerinnen und Betreuer zugelassen. Pro Riege 1 Betreuerin oder Betreuer.

Diskussionen mit den Wertungsrichtern sind ausgeschlossen.

Behandelt werden nur schriftlich eingereichte und bezahlte Proteste (CHF 100.-). Das Schiedsgericht besteht aus Wettkampfleiter TBO, Wertungsrichterchefin TBO, zuständige WR, OK-Präsident.

Der Entscheid ist definitiv.

Rangverkündigung

Für die Rangverkündigung bitten wir die Turnerinnen und Turner im Turntenue anzutreten.

Medaillen und Erinnerungspreise werden nicht nachgesandt.

Alles unter einem Dach:
Entdecken Sie uns!



Möbel, Bettwaren, Küchen,
Bodenbeläge, Parkett, Polsterei,
Vorhänge, Lampen, Büro,
Objekt- und Hoteleinrichtungen.

von Allmen

I N T E R L A K E N

Wohncenter von Allmen | Untere Bönigstrasse 8 | 3800 Interlaken | Telefon 033 828 61 11 | www.wohncenter-vonallmen.ch

ROLF BENZ | TEAM7 | DE SEDE | JORI | TEAM BY WELLIS | ARKETIPO | MISURA EMME | BONALDO | LEOLUX | HÜLSTA | NOW BY HÜLSTA MONTIS | DREIPUNKT | KETTNAKER | VOGLAUER | VERARDO | RIPOSA | CREATION BAUMANN | BAUWERK | KRAMIS | RATIONAL | VERISET

Technische Weisungen der Wettkampfleitung, Teil 2

Auszeichnung Turnerinnen

40 Prozent aller Turnerinnen erhalten eine Auszeichnung. Bei gleicher Punktzahl entscheidet die höhere Tagesnote, anschliessend die Gerätenote der Reihenfolge: SP, RE, BO, SR.

Alle Turnerinnen erhalten einen Einheitspreis.

Auszeichnung Turner

40 Prozent aller Turner erhalten eine Auszeichnung.

Bei gleicher Punktzahl entscheidet die höhere Tagesnote, anschliessend die Gerätenote in der Reihenfolge: SP, BA, RE, BO, SR.

Alle Turner erhalten einen Einheitspreis.

Auszeichnung Mannschaften

Die drei ersten Mannschaften pro Kategorie erhalten einen Naturalpreis

Es zählen die drei besten Gesamtergebnisse.

Vorschriften in der Sporthalle

Trinken und Essen sind in der Turnhalle und auf der Zuschauertribüne nicht gestattet. Bitte besuchen Sie die Festwirtschaft.

Das Rauchen ist im ganzen Gebäude untersagt!

Für die Benützung der Garderoben bitte die Anschläge beachten.

Betreuer sind bei ihren Riegen eingeteilt.

Es ist verboten, die Turnhalle mit Zivilschuhen oder Turnschuhen mit schwarzen Sohlen zu betreten.

Versicherung

Die Unfallversicherung ist Sache der Teilnehmerinnen und Teilnehmer.

Für Diebstähle lehnt der Organisator jede Haftung ab.

Bitte keine Wertgegenstände in den Garderoben lassen.

Fundgegenstände

Fundgegenstände werden auf www.tvleissigen.ch aufgeschaltet.

Anreise/Parkplätze

Wer mit dem Zug anreist, fährt bis Interlaken Ost.

Von dort aus sind die Wettkampfanlagen in ca. 15 Minuten zu Fuss erreichbar.

Wegweiser Gymnasium/BZI folgen.

Parkplätze sind in der Nähe vorhanden, so dass die Wettkampfanlagen in maximal 5 Min. Fussmarsch erreichbar sind.

Bitte folgen Sie den Signalisationen und befolgen Sie die Anordnung des Einweispersonals.

Wer das Auto auf anderen Parkplätzen abstellt, ist für die Bezahlung der Gebühren selber verantwortlich.

GRABER

BÄCKEREI-KONDITIONEIREI



Alleestrasse 7 . 3703 Aeschi

Telefon: 033 654 18 33

Filiale Hondrich, Tel: 033 654 15 75

Filiale Leissigen, Tel: 033 847 11 50

Filiale Wimmis, Tel: 033 657 07 71



Täglich grosse Auswahl
an Qualitäts-Backwaren



Probieren Sie unsere Spezialitäten:

Niesenspitzi - Thunerseefischli - Grüssli - Patisserie - Kuchen
Snacks - Sandwiches - Torten



Frutiger Bau GmbH

Bauunternehmung
Gipserarbeiten

Gsteigstrasse 22
3806 Bönigen

Tel. 033 822 60 39
Natel 079 546 95 83

STV-Wertungsbestimmungen

Weisungen

Es gelten die STV-Weisungen EGT 21, Ausgabe vom 2006 und die STV-Einstufungstabelle EGT, Ausgabe vom 2008 inkl. Ergänzungen 2009.

Wertung

Es gelten die STV-Wertungsbestimmungen EGT 2006.

| | | |
|-------------|----------|------------------------------------|
| Turnerinnen | K1-K2 | 3-Kampf, ohne Option Schaukelringe |
| Turner | K1-K2 | 4-Kampf, ohne Option Schaukelringe |
| Turnerinnen | K3-K7/KD | 4-Kampf |
| Turner | K3-K7/KH | 5-Kampf |

Mannschaftswettkampf

Turnerinnen und Turner K1-K7 werden getrennt rangiert.

Eine Mannschaft besteht aus mindestens drei, maximal 4 Turnenden der gleichen Kategorie und dem gleichen Verein.

nistretto.ch



Ausschneiden, aufbewahren... einlösen!

10%-BON

auf Ihren nächsten Einkauf ab CHF 100.-

Nur gültig in der Athleticum Filiale Heimberg. Nicht kumulierbar mit anderen Rabatten.
Nicht gültig auf Geschenkkarten, Services und Dienstleistungen. Keine Rückerstattung der Differenz und keine Barauszahlung.

ME-Grund: 5 / Bon-Nr.: 449649



Grösster Sportfachmarkt der Schweiz - über 60'000 Artikel
Athleticum Heimberg, Blümlisalpstrasse 36, Multicenter, 3627 Heimberg, Telefon 033 439 60 30
www.athleticum.ch

Organisationskomitee

Präsident

Simon Straub

Technische Leitung

Lukas Fahrni

Florian Steuri

Finanzen

Gabi Meyer

Auswertung

Marcel Schilt

Festwirtschaft

Karin Steiner

Sponsoring

Verena Bunjaku

Sekretariat

Roland Heierli

Medien/PR

Arlette Fehlmann

TBO-Vertreter/Wettkampfleitung

Rolf Wenger



Die Idee

für

Ausflüge

mit kulinarischem Essvergnügen im gepflegten Restaurant oder auf der grossen Aussichtsterrasse

Bankette

Hochzeiten, Konfirmationen, Taufen, Familienfeste etc.

Unterhaltung

Hauseigene Minigolfbahn, Gartenschach, Tischtennis, Kinderspielplatz, Spielbaracke, Billardtisch

Alle Hotelgäste können während dem Aufenthalt kostenlos die Hallenbad- und Wellensanlagen im Bodelibad Interlaken benutzen!

Wir freuen uns auf Ihren Besuch!

Familie Bettler und das Meielisalp-Team

Hotel Meielisalp, Stoffelberg, 3706 Leissigen
Telefon: 033 847 13 41 / Fax: 033 847 13 74
Website: www.meielisalp.ch / E-Mail: hotel@meielisalp.ch



MALEREI

Hans Balsiger

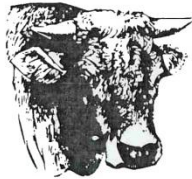
obere Stockteile 1

3806 Bönigen

Tel.+ Fax 033/ 822 67 21

Nat. 079/ 342 12 05

E. Mail malerhousi@bluewin.ch



HEINZ SEILER

Metzgerei · Wursterei

3806 BÖNIGEN

Tel. 033 823 34 50

Fax 033 822 32 67

**Freundlichkeit und
gute Qualität sind bei uns
Selbstverständlichkeit!**

Zeitplan Samstag 8. Mai 2010

| | | |
|------------------|---|------------------|
| 07.00 Uhr | Öffnung Gymerhalle, BZI-Halle und Festwirtschaft | |
| 07.45 Uhr | Wertungsrichtersitzung 1. Ablösung | Festzelt |
| 08.00 Uhr | Riegeneinteilung 1. Abteilung Ti K4 | Gymerhalle |
| 08.30 Uhr | Wettkampfbeginn 1. Abteilung Ti K4 | BZI-Halle |
| 09.45 Uhr | Riegeneinteilung 2. Abteilung Ti K4 | Gymerhalle |
| 10.15 Uhr | Wettkampfbeginn 2. Abteilung Ti K4 | BZI-Halle |
| 11.30 Uhr | Wertungsrichtersitzung 2. Ablösung | Festzelt |
| 11.15 Uhr | Riegeneinteilung 3. Abteilung Ti K5, K6 | Gymerhalle |
| 12.15 Uhr | Wettkampfbeginn 3. Abteilung Ti K5, K6 | BZI-Halle |
| 14.00 Uhr | Rangverkündigung Ti K4 | BZI-Halle |
| 14.00 Uhr | Riegeneinteilung 4. Abteilung Ti K5 Tu K5, KH | Gymerhalle |
| 15.00 Uhr | Wettkampfbeginn 4. Abteilung Ti K5 Tu K5, KH | BZI-Halle |
| 16.30 Uhr | Riegeneinteilung 5. Abteilung Ti K5, K7, KD Tu K6, K7 | Gymerhalle |
| 17.30 Uhr | Wettkampfbeginn 5. Abteilung Ti K5, K7, KD Tu K6, K7 | BZI-Halle |
| 20.00 Uhr | Rangverkündigung Ti K5, K6, K7, KD Tu K5, K6, K7 KH | BZI-Halle |

Der Beginn einer starken Freundschaft.



Der neue **FordFocus RS** ab Fr. **53'900.-**

- 2.5l Turbo 305 PS/224 kW*, 3-türig
- Drehmoment 440 Nm, Beschleunigung 0-100 km/h in 5,9 Sekunden
- *Revoknuckel- Radauflängung und Qualife Sperrdifferenzial
- Bi-Xenon-Scheinwerfer und LED-Rückleuchten
- Zwei-Zonen-Klimaautomatik
- 19"-Leichtmetallfelgen im RS Design
- RS-Recaro-Schalenitze und Performance-Heckspoiler

FordFocus RS

Feel the difference



Elite Autocenter AG

Verkaufscenter: Kirchweg 5, 3812 Wilderswil, 033 828 30 00, info@elite-autocenter.ch,
www.elite-autocenter.ch

FRUTIGER

Frutiger Schreinerei GmbH

Hauptstrasse 92A, 3806 Bönigen

Tel. 033 822 38 35, Fax 033 822 38 25

Innenausbau
Fenster, Türen
Küchen, Schränke
Renovationen
Reparaturen

www.frutiger-schreinerei.ch

SH LICHTWERBUNG

Reparaturen
Revisionen
Neuanlagen

3707 Därliigen • Tel. 033 823 46 23
sh.lichtwerbung@vtxmail.ch

Riegeneinteilung Samstag 8. Mai 2010, Teil 1

1. Abteilung Turnerinnen (Anlage Eiger) 08.30 - 10.00 Uhr

| BO K4 | | SR K4 | | SP K4 | | RE K4 | |
|-------------|----|--------------------|----|----------------|----|---------------|----|
| BTV Bern | 8 | GETU Spiez-Einigen | 10 | TV Strättligen | 8 | TV Gunten | 5 |
| GETU Biglen | 2 | | | GETU Meiringen | 3 | TV Zweisimmen | 5 |
| | | | | | | | |
| | | | | | | | |
| | 10 | | 10 | | 11 | | 10 |

1. Abteilung Turnerinnen (Anlage Mönch) 08.30 - 10.00 Uhr

| BO K4 | | SR K4 | | SP K4 | | RE K4 | |
|---------------|----|------------------|---|-----------------|---|------------------|----|
| JUSPO TV Belp | 8 | TV Ostermundigen | 1 | TV Stettlen | 1 | GETU Konolfingen | 4 |
| TV Heimberg | 2 | GETU Wichtrach | 4 | TV Kirchlindach | 4 | TV Zollikofen | 4 |
| | | TV Frutigen | 4 | TV Ittigen | 4 | TV Brienz | 3 |
| | | | | | | | |
| | 10 | | 9 | | 9 | | 11 |

2. Abteilung Turnerinnen (Anlage Eiger) 10.15 - 11.45 Uhr

| BO K4 | | SR K4 | | SP K4 | | RE K4 | |
|------------|----|------------------|---|---------------|----|--------------------|---|
| GETU Brügg | 10 | GETU Brügg | 3 | GETU Melchnau | 5 | GETU Schwarzenburg | 3 |
| | | GETU Burgdorf | 1 | TV Kallnach | 5 | GYM Center Emme | 6 |
| | | GETU Büren a.d.A | 4 | | | | |
| | | GETU Langenthal | 1 | | | | |
| | | | | | | | |
| | 10 | | 9 | | 10 | | 9 |

2. Abteilung Turnerinnen (Anlage Mönch) 10.15 - 11.45 Uhr

| BO K4 | | SR K4 | | SP K4 | | RE K4 | |
|---------|---|--------------|----|------------------|----|------------------|---|
| TV Lyss | 9 | TV Kirchberg | 10 | TV Saanen Gstaad | 10 | TV Saanen Gstaad | 3 |
| | | | | | | Agres Court | 4 |
| | | | | | | TV Orpund | 1 |
| | | | | | | TV Wiedlisbach | 1 |
| | | | | | | | |
| | 9 | | 10 | | 10 | | 9 |

Riegeinteilung Samstag 8. Mai 2010, Teil 2

3. Abteilung Turnerinnen (Anlage Eiger) 12.15 - 14.00 Uhr

| BO K5 | SR K5 | SP K5 | RE K5 | |
|----------|--------------------|------------------|--------------------|----|
| BTV Bern | 11 BTV Bern | 2 GETU Wichtrach | 7 TV Gunten | 3 |
| | GETU Spiez-Einigen | 3 TV Stettlen | 4 TV Länggase Bern | 1 |
| | GETU Meiringen | 5 | TV Strättligen | 7 |
| | TV Heimberg | 1 | | |
| | 11 | 11 | 11 | 11 |

3. Abteilung Turnerinnen (Anlage Mönch) 12.15 - 14.00 Uhr

| BO K6 | SR K6 | SP K6 | RE K6 | |
|--------------------|-----------------|--------------------|-----------------------|----|
| BTV Bern | 3 FSG St. Immer | 2 GETU Büren a.d.A | 4 Team Agres Val de R | 7 |
| GETU Spiez-Einigen | 3 GETU Brügg | 1 GYM Center Emme | 4 TV Zweisimmen | 2 |
| TV Orpund | 2 GETU Burgdorf | 2 TV Kirchlindach | 2 TV Wiedlisbach | 2 |
| FSG Bellinzona | 1 TV Kirchberg | 3 TV Ittigen | 1 TV Frutigen | 1 |
| GETU Wichtrach | 2 TV Lyss | 3 | | |
| | 11 | 11 | 11 | 12 |

4. Abteilung Turnerinnen (Anlage Eiger) 15.00 - 17.00 Uhr

| BO K5 | SR K5 | SP K5 | Pause K5 | RE K5 | |
|--------------------|--------------------|-----------------|---------------|--------------------|----|
| GETU Büren a.d.A | 6 GETU Konolfingen | 6 TV Zollikofen | 2 TV Frutigen | 4 TV Saanen Gstaad | 7 |
| TV Wohlen | 1 GYM Center Emme | 4 TV Zweisimmen | 3 TV Lyss | 6 TV Kallnach | 4 |
| GETU Schwarzenburg | 4 TV Kirchlindach | 1 TV Kirchberg | 6 | | |
| | 11 | 11 | 11 | 10 | 11 |

4. Abteilung Turner (Anlage Mönch) 15.00 - 17.00 Uhr

| BO K5 | SR K5 | SP K5 | BA K5 | RE KH | |
|--------------------|--------------------|----------------|--------------------|--------------------|---|
| BTV Bern | 3 TV Aarberg | 1 TV Ins | 1 TV Saanen Gstaad | 1 SFG Bellinzona | 2 |
| GETU Brügg | 3 TV Belp | 3 TV Kallnach | 2 TV Stettlen | 3 TV Belp | 1 |
| GETU Büren a.d.A | 1 TV Brienz | 1 TV Kirchberg | 1 TV Strättligen | 2 TV Niederscherli | 1 |
| GETU Spiez-Einigen | 1 TV Niederscherli | 1 TV Leissigen | 2 TV Wiedlisbach | 2 TV Ittigen | 1 |
| SFG Bellinzona | 2 TV Gunten | 1 TV Lyss | 5 TV Zweisimmen | 3 TV Saanen Gstaad | 1 |
| | TV Innertkirchen | 3 | | TV Tauffelen | 1 |
| | 10 | 10 | 11 | 11 | 7 |

5. Abteilung Turnerinnen (Anlage Eiger) 17.30 - 19.30 Uhr

| BO K5 | SR K5 | SP K5 | Pause KD | RE KD | |
|------------|---------------|-----------------------|-----------------|-----------------------|---|
| GETU Brügg | 11 GETU Brügg | 2 Team Agres Val de R | 7 FSG St. Immer | 1 GETU Meiringen | 2 |
| | FSG St. Immer | 7 TV Niederscherli | 2 GETU Melchnau | 1 GETU Spiez-Einigen | 2 |
| | Agres Court | 2 TV Orpund | 3 TV Kallnach | 2 GETU Wichtrach | 1 |
| | | | TV Lyss | 4 Team Agres Val de R | 1 |
| | | | TV Stettlen | 1 TV Zweisimmen | 1 |
| | | | | TV Orpund | 1 |
| | 11 | 11 | 12 | 9 | 8 |

5. Abteilung Turnerinnen / Turner (Anlage Mönch) 17.30 - 19.30 Uhr

| BO K6 Tu | SR K6 Tu | SP K7 Ti / Tu | BA K7 Ti / Tu | RE K7 Ti / Tu | |
|-----------------|--------------------|-----------------------|------------------|---------------|----|
| BTV Bern | 1 SFG Bellinzona | 4 BTV Bern | 4 SFG Bellinzona | 5 TV Belp | 6 |
| GETU Wichtrach | 1 TV Orpund | 3 GETU Spiez-Einigen | 3 TV Lyss | 1 TV Orpund | 4 |
| TV Kirchberg | 3 TV Saanen Gstaad | 1 Team Agres Val de R | 4 TV Stettlen | 2 | |
| TV Kirchlindach | 1 TV Leissigen | 1 | TV Strättligen | 1 | |
| TV Wohlen | 1 TV Stettlen | 1 | FSG St. Immer | 1 | |
| TV Strättligen | 2 | | GETU Büren a.d.A | 1 | |
| TV Wiedlisbach | 1 | | | | |
| | 10 | 10 | 11 | 11 | 10 |

Zeitplan Sonntag 9. Mai 2010

| | | |
|------------------|---|------------------|
| 07.30 Uhr | Öffnung Gymerhalle, BZI-Halle und Festwirtschaft | |
| 08.15 Uhr | Wertungsrichtersitzung 1. Ablösung | Festzelt |
| 08.30 Uhr | Riegeneinteilung 1. Abteilung Ti K1 | Gymerhalle |
| 09.00 Uhr | Wettkampfbeginn 1. Abteilung Ti K1 | BZI-Halle |
| 09.45 Uhr | Riegeneinteilung 2. Abteilung Ti K2 | Gymerhalle |
| 10.15 Uhr | Wettkampfbeginn 2. Abteilung Ti K2 | BZI-Halle |
| 10.45 Uhr | Wertungsrichtersitzung 2. Ablösung | Festzelt |
| 11.00 Uhr | Riegeneinteilung 3. Abteilung Ti K3 | Gymerhalle |
| 11.30 Uhr | Wettkampfbeginn 3. Abteilung Ti K3 | BZI-Halle |
| 13.00 Uhr | Rangverkündigung Ti K1, K2 | BZI-Halle |
| 13.00 Uhr | Riegeneinteilung 4. Abteilung Ti K3 Tu K1 | Gymerhalle |
| 13.30 Uhr | Wettkampfbeginn 4. Abteilung Ti K3 Tu K1 | BZI-Halle |
| 14.30 Uhr | Riegeneinteilung 5. Abteilung Tu K2, K3, K4 | Gymerhalle |
| 15.00 Uhr | Wettkampfbeginn 5. Abteilung Tu K2, K3, K4 | BZI-Halle |
| 17.30 Uhr | Rangverkündigung Ti K3 Tu K1, K2, K3, K4 | BZI-Halle |

Riegeinteilung Sonntag 9. Mai 2010, Teil 1

1. Abteilung Turnerinnen (Anlage Eiger) 09.00 - 10.00 Uhr

| BO K1 | | SP K1 | | RE K1 | |
|-------------|---|--------------------|---|--------------------|----|
| TV Kallnach | 4 | GETU Meiringen | 4 | GETU Schwarzenburg | 4 |
| TV Zäziwil | 1 | GETU Spiez-Einigen | 4 | GETU Wichtrach | 4 |
| GETU Biglen | 4 | | | TV Ursenbach | 2 |
| | 9 | | 8 | | 10 |

1. Abteilung Turnerinnen (Anlage Mönch) 09.00 - 10.00 Uhr

| BO K1 | | SP K1 | | RE K1 | |
|-----------------|----|-------------------|---|-----------------|---|
| TV Wohlen | 2 | TSV Frauenkappeln | 3 | GETU Brügg | 3 |
| JUSPO TV Belp | 4 | TV Gunten | 2 | TV Strättligen | 4 |
| GYM Center Emme | 4 | TV Heimberg | 4 | GETU Langenthal | 1 |
| | 10 | | 9 | | 8 |

1. Abteilung Turnerinnen (Anlage Jungfrau) 09.00 - 10.00 Uhr

| BO K1 | | SP K1 | | RE K1 | |
|--------------|---|-------------------|---|---------------|----|
| TV Leissigen | 4 | TV Lyss | 4 | TV Stettlen | 3 |
| TV Kirchberg | 4 | TV Länggasse Bern | 4 | TV Frutigen | 3 |
| | | | | TV Zollikofen | 4 |
| | 8 | | 8 | | 10 |

2. Abteilung Turnerinnen (Anlage Eiger) 10.15 - 11.15 Uhr

| BO K2 | | SP K2 | | RE K2 | |
|----------------|----|------------------|----|--------------------|----|
| FSG St. Immer | 4 | GETU Brügg | 4 | GETU Meiringen | 4 |
| GETU Biglen | 4 | GETU Langenthal | 4 | GETU Schwarzenburg | 4 |
| GETU Wichtrach | 4 | TV Ostermundigen | 3 | GETU Melchnau | 3 |
| | 12 | | 11 | | 11 |

2. Abteilung Turnerinnen (Anlage Mönch) 10.15 - 11.15 Uhr

| BO K2 | | SP K2 | | RE K2 | |
|--------------------|----|------------------|----|-------------|----|
| GETU Spiez-Einigen | 4 | GYM Center Emme | 4 | TV Zäziwil | 1 |
| TV Heimberg | 4 | JUSPO TV Belp | 4 | TV Ittigen | 4 |
| TSV Frauenkappeln | 2 | TV Aarberg | 2 | TV Gunten | 3 |
| TV Kirchlindach | 2 | GETU Konolfingen | 2 | TV Frutigen | 3 |
| | 12 | | 12 | | 11 |

2. Abteilung Turnerinnen (Anlage Jungfrau) 10.15 - 11.15 Uhr

| BO K2 | | SP K2 | | RE K2 | |
|-------------------|----|----------------|----|------------------|----|
| TV Kallnach | 4 | TV Stettlen | 4 | TV Zollikofen | 4 |
| TV Kirchberg | 4 | TV Strättligen | 4 | TV Leissigen | 3 |
| GETU Büren a.d.A. | 3 | TV Lyss | 3 | TV Sannen Gstaad | 2 |
| | | | | TV Ursenbach | 3 |
| | 11 | | 11 | | 12 |

Riegeinteilung Sonntag 9. Mai 2010, Teil 2

3. Abteilung Turnerinnen (Anlage Eiger) 11.30 - 12.45 Uhr

| BO K3 | | SP K3 | | SR K3 | | RE K3 | |
|----------------|----|----------------|---|----------|---|------------------|---|
| TV Strättligen | 10 | TV Strättligen | 2 | BTV Bern | 9 | GETU Biglen | 4 |
| | | JUSPO TV Belp | 1 | | | GETU Konolfingen | 5 |
| | | TV Aarberg | 6 | | | | |
| | 10 | | 9 | | 9 | | 9 |

3. Abteilung Turnerinnen (Anlage Mönch) 11.30 - 12.45 Uhr

| BO K3 | | SR K3 | | SP K3 | | RE K3 | |
|--------------|---|--------------|---|--------------------|----|--------------------|---|
| TV Kirchberg | 9 | TV Kirchberg | 2 | GETU Spiez-Einigen | 8 | GETU Schwarzenburg | 6 |
| | | TV Heimberg | 3 | TV Kirchlindach | 2 | TV Schüpfen | 3 |
| | | TV Lyss | 4 | | | | |
| | 9 | | 9 | | 10 | | 9 |

3. Abteilung Turnerinnen (Anlage Jungfrau) 11.30 - 12.45 Uhr

| BO K3 | | SR K3 | | SP K3 | | RE K3 | |
|----------------|---|----------------|---|-------------|----|---------------|---|
| GETU Meiringen | 4 | GETU Wichtrach | 4 | TV Stettlen | 4 | TV Zollikofen | 4 |
| TV Leissigen | 5 | TV Brienz | 2 | TV Frutigen | 3 | TV Zweisimmen | 3 |
| | | TV Ursenbach | 3 | TV Wohlen | 3 | TV Zäziwil | 2 |
| | 9 | | 9 | | 10 | | 9 |

4. Abteilung Turner (Anlage Eiger) 13.30 - 14.45 Uhr

| BO K1 | | SP K1 | | BA K1 | | RE K1 | |
|-------------|---|------------------|---|------------------|---|------------------|---|
| GETU Biglen | 3 | GETU Büren a.d.A | 1 | TV Kallnach | 1 | TV Kirchberg | 3 |
| GETU Brügg | 4 | GETU Wichtrach | 1 | TV Saanen Gstaad | 1 | TV Leissigen | 2 |
| | | JUSPO TV Belp | 1 | TV Stettlen | 1 | TV Innertkirchen | 2 |
| | | TV Lyss | 4 | TV Ursenbach | 1 | TV Arberg | 1 |
| | | | | TV Zäziwil | 3 | | |
| | 7 | | 7 | | 7 | | 8 |

4. Abteilung Turnerinnen (Anlage Mönch) 13.30 - 14.45 Uhr

| BO K3 | | SR K3 | | SP K3 | | RE K3 | |
|-----------------|---|-----------------|---|-----------------|---|------------------|---|
| GYM Center Emme | 8 | GYM Center Emme | 8 | Gym agres Court | 4 | TV Saanen Gstaad | 4 |
| | | | | FSG St. Immer | 3 | TV Wiedlisbach | 3 |
| | | | | GETU Burgdorf | 1 | TV Ins | 1 |
| | 8 | | 8 | | 8 | | 8 |

4. Abteilung Turnerinnen (Anlage Jungfrau) 13.30 - 14.45 Uhr

| BO K3 | | SR K3 | | SP K3 | | RE K3 | |
|------------|---|-------------------|---|--------------------|---|-------------|---|
| GETU Brügg | 8 | Getu Brügg | 2 | Getu Melchnau | 3 | TV Kallnach | 6 |
| | | GETU Büren a.d.A. | 3 | GETU Niederscherli | 5 | TV Orpund | 2 |
| | | GETU Langenthal | 3 | | | | |
| | 8 | | 8 | | 8 | | 8 |

Riegeinteilung Sonntag 9. Mai 2010, Teil 3

5. Abteilung Turner (Anlage Eiger) 15.00 - 17.00 Uhr

| BO K2 | | Pause K2 | | SP K2 | | BA K2 | | RE K2 | |
|-------------|---|------------------|---|--------------------|---|--------------|---|------------------|---|
| BTV Bern | 3 | TV Saanen Gstaad | 2 | GETU Spiez-Einigen | 4 | TV Kirchberg | 4 | TV Kallnach | 4 |
| GETU Biglen | 2 | JUSPO TV Belp | 3 | TV Innertkirchen | 4 | TV Leissigen | 1 | TV Lyss | 4 |
| GETU Brügg | 3 | TV Stettlen | 3 | TV Frutigen | 1 | TV Ursenbach | 1 | TV Ostermundigen | 1 |
| | | | | | | TV Aarberg | 1 | | |
| | | | | | | TV Heimberg | 1 | | |
| | 8 | | 8 | | 9 | | 8 | | 9 |

5. Abteilung Turner (Anlage Mönch) 15.00 - 17.00 Uhr

| BO K3 | | SR K3 | | SP K3 | | BA K3 | | RE K3 | |
|--------------------|----|--------------------|----|-------------|---|--------------|---|------------------|---|
| BTV Bern | 2 | GETU Spiez-Einigen | 2 | TV Lyss | 5 | TV Brienz | 2 | TV Niederscherli | 1 |
| GETU Brügg | 4 | TV Innertkirchen | 3 | TV Kallnach | 3 | TV Kirchberg | 2 | TV Saanen Gstaad | 2 |
| GETU Melchnau | 2 | JUSPO TV Belp | 2 | TV Aarberg | 1 | TV Leissigen | 2 | TV Stettlen | 1 |
| GETU Schwarzenburg | 1 | TV Ursenbach | 2 | | | TV Orpund | 3 | TV Strättligen | 2 |
| TV Zweisimmen | 1 | TV Frutigen | 1 | | | | | TV Ostermundigen | 3 |
| | 10 | | 10 | | 9 | | 9 | | 9 |

5. Abteilung Turner (Anlage Jungfrau) 15.00 - 17.00 Uhr

| BO K4 | | SR K4 | | SP K4 | | BA K3 | | RE K3 | |
|---------------|---|-----------|---|--------------|---|------------------|---|---------------|---|
| BTV Bern | 4 | TV Lyss | 5 | TV Stettlen | 3 | TV Innertkirchen | 4 | GETU Brügg | 1 |
| GETU Melchnau | 2 | TV Orpund | 1 | TV Leissigen | 3 | JUSPO TV Belp | 2 | TV Brienz | 1 |
| | | | | TV Frutigen | 1 | | | TV Zollikofen | 1 |
| | | | | | | | | TV Kallnach | 3 |
| | 6 | | 6 | | 7 | | 6 | | 6 |

Ihr Dachdeckerspezialist in der Region

W. WEBER

Ihr Spezialist für:

Dachflächenfenster
Fassadenverkleidungen
Holzschindelarbeiten
Dachsanierungen
Solardachziegel
Reparaturen
Umbauten
Blitzschutz

Bedachungen
Zimmerei
Innenausbau

VELUX®

Service
Partner

Hofacherweg 1
3704 Krattigen

Telefon: 033 654 77 18
Natel: 079 703 88 19

Versicherung und Vorsorge /

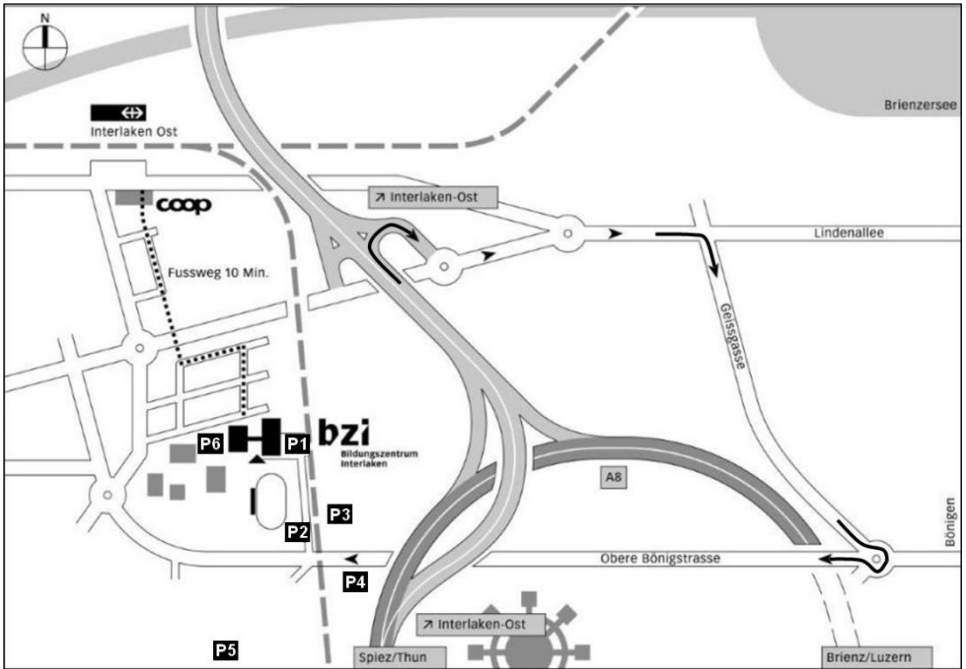
Die AXA Winterthur bietet für Sie privat oder für Ihr Unternehmen finanzielle Sicherheit. Unsere Versicherungs- und Vorsorgelösungen werden individuell auf Sie abgestimmt.

Kommen Sie auf unsere Seite.

Gerne beraten wir Sie.

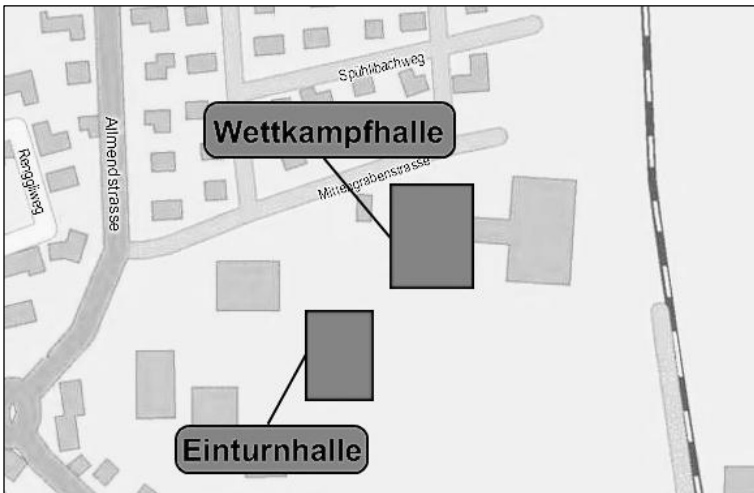
AXA Winterthur
Hauptagentur Thomas Brunner
Hauptstrasse 62
3806 Bönigen
Telefon 033 826 03 26
Fax 033 826 03 20
thomas.brunner@axa-winterthur.ch

Lageplan



Ausfahrt Interlaken Ost, nach der Ausfahrt Richtung Bönigen, danach den Wegweisern folgen.

- P1, P2 Gebührenpflichtige Parkplätze
- P3, P4, P5 Parkplatz mit Parkkarte für Turnerinnen und Turner
- P6 Parkplatz mit Parkkarte für Ehrengäste und Wertungsrichter



Opel presents:
The all new Opel Astra.



www.opel.ch

OPEL ASTRA

- Hocheffiziente Euro 5 Benzin- und Diesel Motorenpalette
- Grosszügig gestalteter Innenraum
- Ergonomische Sportsitze mit AGR Gütesiegel *
- Dynamisches Design
- Elektronisches FlexRide Sicherheitsfahrwerk mit drei wählbaren Fahrmodi *
- Adaptives Fahrlicht AFL+ Bi-Xenon *

Wir laden Sie herzlich zu einer unverbindlichen Probefahrt ein.

Sie werden begeistert sein.

Preisbeispiel: Der neue Opel Astra, 1.4 ECOTEC®, 74 kW/100 PS, 5-Gang manuell. Basispreis: CHF 23'950.- (alle Preise inkl. 7,6% MwSt.). 129 g/km CO₂-Ausstoss, Durchschnittsverbrauch 5,5 l/100 km, Energieeffizienzklasse A. Der durchschnittliche CO₂-Ausstoss aller Neuwagenmarken in der Schweiz beträgt 204 g/km.

*Optional



Wir leben Autos.

GARAGE WENGER

Wychelstrasse 30A, 3800 Interlaken, Telefon 033 826 55 55
wenger.opel.ch

baumat

sie bauen – wir liefern

Ausstellungen
Keramik+Holz in Gwatt
Gartenbau in Wichtrach

Baummat AG

Administration

Baustahlbiegerei
Betonwaren
Gartenbauausstellung
Lager und Verkauf

Keramik- und
Holz-Ausstellung
Eternitzuschnitt
Lager und Verkauf

Baustahlbiegerei
Eternitzuschnitt
Werkzeugshop
Lager und Verkauf

Lager und Verkauf

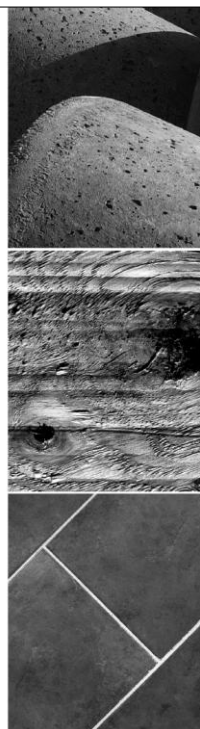
Thalgutstrasse 2
3114 Wichtrach
Tel. 031 780 10 10
Fax 031 780 10 11

Eisenbahnstr. 91
3645 Gwatt/Thun
Tel. 033 227 84 84
Fax 033 227 84 99

Dättlig 10
3507 Biglen
Tel. 031 705 23 23
Fax 031 705 23 43

Gewerbestrasse 2
3770 Zweisimmen
Tel. 033 722 29 62
Fax 033 722 28 64

info@baumat.ch
www.buumat.ch



Festwirtschaft

Getränke

Mineralwasser (Pet)

| | | |
|------------------------------------|--------|-------|
| Mineral nature, Coca-Cola, | 50 cl | 4.50 |
| Citron, Rivella, Sinalco, Süssmost | 150 cl | 10.00 |

Bier / Wein

| | | |
|-----------------------|-------|------|
| Rugenbräu Lager | 50 cl | 5.00 |
| Rugenbräu Spezial | 33 cl | 4.00 |
| Rugenbräu alkoholfrei | 33 cl | 4.00 |
| Twister | 33 cl | 5.00 |

| | | |
|-----------|------|-------|
| Weisswein | 5/10 | 15.00 |
| Rotwein | 5/10 | 15.00 |
| Rosé | 5/10 | 15.00 |

Heisse Getränke

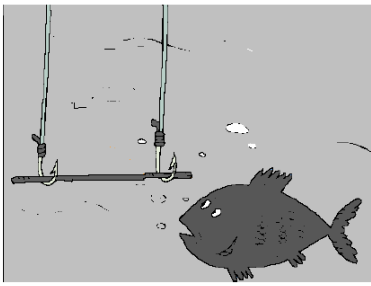
| | |
|---|------|
| Kaffee oder Tee div. | 3.00 |
| „Salto-Kafi“ mit Nidle (Baileys od. Zwetschgen) | 5.00 |

Unser kulinarisches Angebot

| | |
|-------------------------------------|-------|
| Fischknusperli | 14.00 |
| Schweinssteak mit Pommes Frites | 15.00 |
| Schweinssteak mit Brot | 12.00 |
| Bratwurst mit Brot | 6.00 |
| Bratwurst mit Pommes Frites | 10.00 |
| Hamburger mit Pommes Frites | 8.00 |
| Portion Pommes Frites | 5.00 |
| Sandwiches (Schinken, Salami, Käse) | 5.00 |

... und für zwischendurch

| | |
|------------|------|
| Gipfeli | 1.50 |
| Nussgipfel | 3.00 |



**Fische sind nicht geeignet
zum Geräteturnen!
Wir versuchen den Fischen
alle Geräte zu entfernen
damit sie unsere Produkte
auch wirklich geniessen
können.**

Unsere Fischerzeugnisse:

- Frischfisch ganz oder Filets
(je nach Saison)
- Rauchfisch aus eigener Räucherei
- Fischsuppe

Fischerei Sieber Leissigen

**Hans und Judith Sieber
Herbrig
3706 Leissigen
033 847 11 54**

SETO Werkstatt AG



Christian Michel

SETO Werkstatt AG
Gsteigstrasse · 3806 Bönigen
033 822 57 58 / 079 671 65 27

Filiale · Gewerbezone Federal
3803 Beatenberg
033 841 03 91 / 079 671 65 27

Landmaschinen Baumaschinen Kommunal- Kleingeräte Treicheln Schmiede



Spitzentechnologie

Wir sind ein international tätiger Spezialist und Leader hochwertiger Technologien.

In vielen chemischen Bereichen forschen und entwickeln wir mit unseren globalen Partnerschaften an massgeschneiderten Lösungen. In unseren weltweit modernsten Anlagen stellen wir die Spitzenprodukte her.

Für die Automobilindustrie: Komponenten für Sicherheitssysteme. Für die Konsumgüterindustrie: chemische und pharmazeutische Zwischenprodukte. Für die Erhaltung von Büchern und Dokumenten: Papierkonservierungen.

Für Allianzen: wehrtechnische Produkte.

Mit unserer Kompetenz setzen wir Massstäbe.

NITROCHEMIE

Ein Unternehmen
der Rheinmetall Defence,
Deutschland und der
RUAG Holding, Schweiz.

Nitrochemie Wimmis AG

Niesenstrasse 44, CH-3752 Wimmis

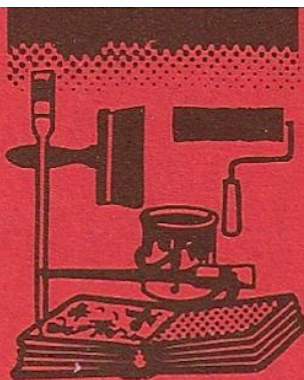
Telefon ++41 33 22 81 020, Telefax ++41 33 22 81 330

Nitrochemie Aschau GmbH

Liebigstrasse, D-84544 Aschau am Inn

Telefon ++49 8638 68 274, Telefax ++49 8638 68 341

info@nitrochemie.com, www.nitrochemie.com



Zumstein

Malergeschäft + Gerüstbau

3706 Leissigen

Saubere und solide Ausführung
sämtlicher Facharbeiten

Thomas Zumstein

Tel. 033 847 01 65

Natel 078 684 90 59

Eigene Noteneinträge

| Name | Boden | Ringe | Sprung | Reck | Barren | Total |
|------|-------|-------|--------|------|--------|-------|
| | | | | | | |
| | | | | | | |
| | | | | | | |
| | | | | | | |
| | | | | | | |
| | | | | | | |
| | | | | | | |
| | | | | | | |
| | | | | | | |
| | | | | | | |
| | | | | | | |
| | | | | | | |
| | | | | | | |
| | | | | | | |
| | | | | | | |
| | | | | | | |
| | | | | | | |
| | | | | | | |
| | | | | | | |
| | | | | | | |
| | | | | | | |
| | | | | | | |
| | | | | | | |
| | | | | | | |
| | | | | | | |
| | | | | | | |
| | | | | | | |

BÄCKEREI - KONDITOREI

Christen

3800 MATTEN-INTERLAKEN
 Telefon 033 822 28 18
 Telefax 033 822 28 16



Unsere Produkte werden nur mit Butter hergestellt.

*Wosch öppis guets mit Anke choufe,
 muesch zur Bäckerei Christen loufe.*



ihre partner für
1to1
energy

Aus Wind mach Watt

BKW[®]

Für die klimafreundliche Energieversorgung von morgen fördern wir heute Neues und pflegen Altbewährtes.
Mehr zum Thema neue erneuerbare Energien und Energieeffizienz finden Sie hier: www.bkw-fmb.ch/effizienz

Elektro Wyler AG – das isch d'Idee!

Wollten Sie schon immer mit **5 MINUTEN AUFWAND PRO WOCHE** und **15 FRANKEN IM JAHR** einen **PERFEKTEN RASEN** haben?

Wir haben die Lösung: den automatischen Rasenmäher «**AUTOMOWER™**» von **HUSQVARNA**.

Elektro Wyler AG • General Guisanstrasse 16-18 • CH-3800 Interlaken
Telefon 033-828 10 10 • elektro@elektro-wyler.ch • www.elektro-wyler.ch



Sponsoren und Gönner

Hauptsponsoren:

Go Sports AG
Helvetia Versicherungen
Raiffeisenbank
Rugenbräu AG

Matten
Basel
Interlaken/Spiez
Interlaken

Co-Sponsoren:

Carla Sport
Kantonaler Sportfonds
Liebi LNC AG

Bussigny-près-Lausanne
Bern
Oey

Sponsoren Helfer T-Shirt:

Schreinerei Straub
Score Sport AG

Bönigen
Interlaken

Sponsoren:

Ast Storen
Bäckerei Graber
Balli & Partner Treuhand AG
Bedachungen Weber
BKW FMB Energie AG
Coop Region Bern
Frutiger Bau GmbH
Hotel Meielisalp
Malergeschäft Balsiger
Malergeschäft Zumstein
Metzgerei Seiler
Nitrochemie Wimmis AG
P. & P. Brunswiler Soft-Ice Verkauf
SH-Lichtwerbung

Leissigen
Aeschi/Leissigen
Matten
Krattigen
Bern
Bern
Bönigen
Leissigen
Bönigen
Leissigen
Bönigen
Wimmis
Zuzwil
Därlichen



**SCHMIEDE +
SCHLOSSEREI
3806 BÖNIGEN**

JUNDT

Elektro Seiler

Tel. 033 822 27 27
Fax 033 822 52 90

Hauptstrasse 27

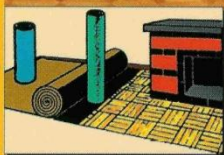
3806 Bönigen

M. Schlumpf

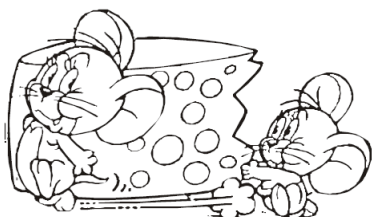
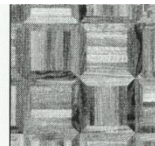
- Wand- und Bodenbeläge
- Teppiche, Parkett
- Laminat, Kork

Rothornstrasse 7
3806 Bönigen

Tel. 033 / 822 43 64



- Kunststoffbeläge
- Linoleum
- Sanierung von Parkettböden
- Schleifen und Versiegelungen



CHÄS - KÄPPELI

*Fondueplausch Service
Raclette / Chäsbrätel*

www.chaes-kaeppli.ch info@chaes-kaeppli.ch

KUDIS SPENGLEREI GmbH



BAUSPENGLERARBEITEN
FLACHDÄCHER
BLITZSCHUTZANLAGEN
BEDACHUNGEN

Kudis Spenglerei GmbH
Daniel Küttel
Zügliweg 10
3806 Bönigen

kudisspenglerei@quicknet.ch
Tel. 079 656 86 05

SportFit Center INTERLAKEN

Höheweg 17, Durchgang Allianz Suisse, 3800 Interlaken
033 822 68 68 / 079 722 68 68 / www.sportundfit.ch

Kraft- und Fitnessraum

Cardio-Corner

Grosses Lektionen-Angebot

Verschiedene Tanzangebote

Feldenkrais/Yoga

Massagen/Behandlungen

Autogenes Training

Elektro-Magnetfeld-Matte

Beratungen/Coaching

Workshops



Holzbau A-Z A. Zingg-Hänni

Kirchgasse 51
3812 Wilderswil

Tel. 033 822 68 83
Natel 079 656 52 28



OTTO LÄDRACH AG Sägewerk • Hobelwerk • Holzwerkstoffe

Bollstrasse 71 Tel. 031 838 44 44
CH-3076 Worb Fax 031 838 44 22

Mehrwert mit Holz.



www.olwo.ch

Weitere Sponsoren und Gönner

Sponsoren Auszeichnung einer Turnkategorie:

| | |
|--------------------------|------------|
| Baugeschäft Jesus Dapena | Interlaken |
| Einwohnergemeinde | Därlichen |
| Einwohnergemeinde | Leissigen |
| Fischerei Hans Sieber | Leissigen |
| Knutti Sport | Beatenberg |

Sponsoren Medaillensätze einer Turnkategorie:

| | |
|---------------------------------|--------------------|
| Coiffeur Salon Nelly | Interlaken |
| Drogerie Hänni, Naturheilmittel | Wilderswil/Bönigen |
| Einwohnergemeinde | Leissigen |
| Fahrschule Zurbuchen (3 Sätze) | Wilderswil |
| Hess & Kammermann AG | Bönigen |
| Maler & Gipserservice Manrecaj | Leissigen |
| SH-Lichtwerbung | Därlichen |
| Skiclub | Leissigen |

Gönner:

| | |
|--|------------|
| Aeschmann Innendekoration GmbH | Interlaken |
| AVAG | Thun |
| Berner Kantonalbank | Interlaken |
| Bootsbau Wilke | Leissigen |
| Burgergemeinde | Leissigen |
| Dr. med. Martin Kistler | Leissigen |
| Elektro Wandfluh AG | Leissigen |
| Feldschützen | Leissigen |
| Goldschmied Achim Dalheimer | Leissigen |
| Hotel Restaurant Kreuz | Leissigen |
| Gipserei/Trockenbau/Malerei, Sami Hess | Bönigen |
| Michel + Jenni AG | Belp |
| Sägerei Abegglen | Bönigen |
| Schlumpf Bodenbeläge | Bönigen |
| SH-Lichtwerbung | Därlichen |
| Soges AG | Uttigen |
| Volg | Leissigen |
| Zumstein Elektro GmbH | Leissigen |

60, 80 oder 100 kg?



STARK IM DRUCK

«Unser Druckmaschinenpark macht so schnell nicht schlapp: Im Offsetdruck sind wir ebenso stark wie im Digitaldruck, beim Druck von Grossformaten und in der Endverarbeitung.»



Schlaefli & Maurer
Grafische Betriebe

Interlaken · Spiez · Thun-Uetendorf · Heimberg · Telefon 033 828 80 80 · www.schlaefli.ch